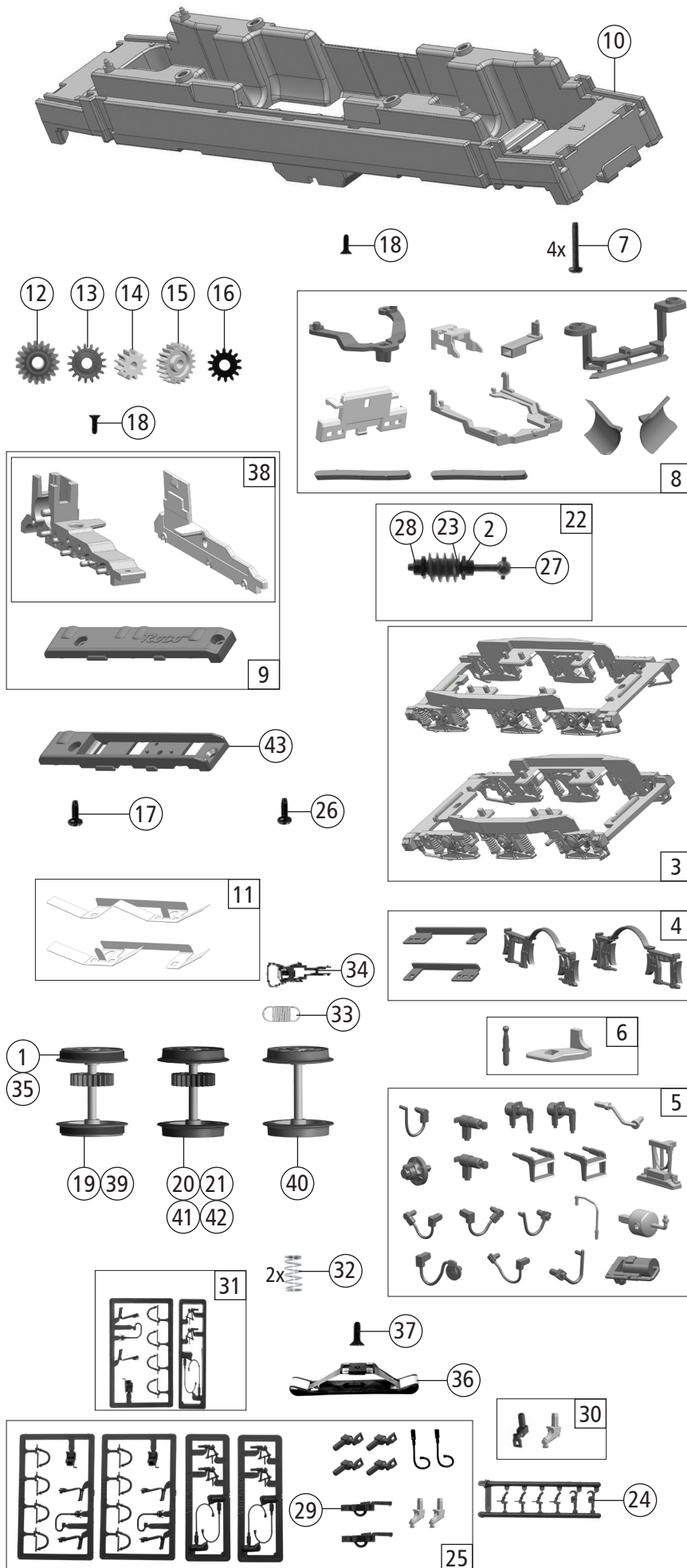


Pos. Nr. Pos.no.	Beschreibung Description	Art.-Nr. Art.no.	Preisgruppe Price bracket
7500116	DB BR 151	=	
7510116		=	🔊
7520116		~	🔊
1	Gehäuse kpl. Betr. Nr. 151 051-0 Body assembly No. 151 051-0	151598	34
2	Dachaufbau A lackiert Roof top A coated	137199	7
3	Führerstand 1+2 Drivers cab 1+2	143662	8
4	TS - BR 151 lackiert Part set for BR 151 coated	143663	15
5	Pufferbohle rund lackiert Buffer beam round coated	137202	5
6	TS - Befestigungshorn Part set - fastening horn	137206	9
7	Typhon Siren	137207	3
8	TS - Puffertritt, Isolatorbrücke Part set - Buffer step, insulator bridge	137208	13
9	TS - Fenster + Lichtleiter Part set window + light guide	148588	15
10	Motorabstanzplatte Motor spacer plate	143666	4
11	Kardanwelle Cardan shaft	105906	4
12	Platine kpl. m. 2x6 LED-Platine Printed circuit ass. w. 2x6 LED printed circuit	137216	30
13	Brückenstecker - Plux16 Connector - Plux 16	133241	10
14	Motor mit 2 Schwunmassen, Kardanschale Motor with 2 flywheels, cardan bearing	85112	28
15	Motorkontaktfeder 2,3x9,9mm Motor contact spring 2,3x9,9	116812	3
16	GF - Schraube M2x5 mm GF - screw M2x5	114966	3
17	Scheibenwischer Metall gebogen Windscreen wipers metal curved	134451	5
18	TS - Dachgitter Metall gebogen Part set - roof grid metal curved	143667	17
19	Frontritt Metall gebogen Front step metal curved	136062	5
20	Scheinwerferring Headlight ring	134454	5
21	Puffer rund/flach Buffer round/flat	88502	5
22	Puffer rund gewölbt Buffer round vaulted	88503	5
23	E-Lokführer E-loco driver	89732	6
24	Stromabnehmer Pantograph	85429	19
25	Kathodenfallableiter Cathodefall arrester	143668	3
26	Senkantrieb Pantograph cylinder	136275	4
27	Lüfter senkrecht Fan vertical	116081	3
28	Zugfunkantenne Train radio antenna	151599	3
29	UIC-Dose UIC-socket	130065	3
30	Topf Can	135161	4
31	TS - Isolatoren Part set - insulators	100602	14
32	Stützisolator Insulator	88001	3
33	Isolator Insulator	107034	3
34	Hauptschalter, Isolator 1 mit Loch Main switch, insulator with 1 hole	106109	6
35	TS - Griffstangen Niro Part set - Handrails	136064	13
36	TS - Dachleitungen Part set - roof wires	136065	20
37	Waschdüse Washer nozzle	136066	4
38	Kardanschale kurz Cardan bearing	87129	4
39	Hauptschalterplatte Main switch board	137411	4
40	GF-Schraube M2x4 mm GF-screw M2x4 mm	114877	3
41	Ableiter + Verbindungsleitung Arrester + connection line	137211	9
42	SK-Schraube M1,6x4 mm SK-screw M1,6x4 mm	115161	3
43	Bürstenfeder Carbon brush spring	114197	3
44	Kohlebürstenhalter Carbon brush holder	86306	6
45	Kohlebürste Carbon brush	89743	6
Sound			
46	Sound-Steckdecoder - 22 Plux Sound decoder - 22 Plux	129000	39
47	Lautsprecher Loudspeaker	129524	14
48	Platine kpl. mit 2x6 LED-Platine + Sound Print. circuit ass. w. 2x6 LED pr. circ. + Sound	135625	33
49	Lautsprecherbox eckig Loud speaker box angular	135926	4



Pos. Nr. Pos.no.	Beschreibung Description	Art.-Nr. Art.no.	Preisgruppe Price bracket
7500116	DB BR 151	=	
7510116		=	🔊
7520116		~	🔊
1	Hafringsatz 10Stk. 12,9-14,6mm Traction tyre set 10pcs. 12,9-14,6mm	40070	---
2	Lager für Schneckenachse Worm axle bearing	89749	6
3	DG-Blenden 1+2 Bogie frame 1+2	137203	12
4	TS - Kabelhalter, Bremsbacken Part set - cable holder, brake shoes	137204	9
5	TS - Blendensteckteile Push in part set for bogie	137205	14
6	Ableiterflansch + Erdungsbolzen Arrester flange + grounding bolt	143664	9
7	GF-Schraube M1,6x6 mm GF-screw M1,6x6 mm	114836	3
8	TS - Schneckendeckel, Kupplungskammer Part set - Worm cover, coupling cover	137213	12
9	Getriebesatz 3tlg. Gear box 3pcs.	137214	14
10	Grundrahmen Main frame	137215	16
11	Radkontakt li.+re. Wheel contact le.+ri.	137217	7
12	Schneckenrad Z17/19 Worm gear Z17/19	86413	5
13	Zahnrad Z=17 M=0,4 mm Gear Z=17 M=0,4 mm	86418	5
14	Zahnrad Z=12 M=0,4 mm Gear Z=12 M=0,4 mm	86471	3
15	Zahnrad Z=20 Gear Z=20	137218	6
16	Zahnrad Z=14 M=0,4 mm Gear Z=14 M=0,4 mm	111115	3
17	GF-Schraube M2x5 mm GF-screw M2x5 mm	114966	3
18	SK-Schraube M1,6x4 mm SK-screw M1,6x4 mm	115161	3
19	Radsatz mit 2Hafringen + Zahnrad Wheelset with 2traction tyres + gear	137219	12
20	Radsatz mit Zahnrad ohne Hafring Wheelset with gear, without traction tyre	137220	11
21	Radsatz mit Zahnrad ohne Hafring Wheelset with gear, without traction tyre	137221	11
22	Schneckensatz mit Kardankugel Worm set with cardan	137222	13
23	Beilagscheibe Washer	137223	4
24	Attrappenrahmen klein Small dummy frame	107808	4
25	Zurüstbeutel Bag with accessories	144574	14
26	GF-Schraube GF-screw	114828	3
27	Kardankugel Cardanball	109614	4
28	Schnecke Wormgear	86720	6
29	Kurzkupplung-Vorentkupplung Short coupling- pre-uncoupling	115550	6
30	Zugheizkupplung+Zugheizdose Heat coupling+Heat socket	128440	5
31	Zubehörrahmensatz Set of accessory frames	108322	7
32	Bürstenfeder Brush spring	86207	6
33	Zugfeder Pull spring	86208	3
34	Standardkupplung Coupling standard	89246	6
AC - Wechselstrom			
35	Hafringsatz 10Stk. 12,9-14,6mm Traction tyre set 10pcs. 12,9-14,6mm	40075	---
36	Schleifer Slider	86032	14
37	SK-Schraube M2x5 mm SK-screw M2x5 mm	115317	4
38	Getriebesatz AC Part set - bogie AC	135626	13
39	Radsatz mit 2Hafringen + Zahnrad AC Wheelset with 2traction tyres + gear AC	137233	12
40	Radsatz ohne Zahnrad AC Wheelset without gear AC	137234	10
41	Radsatz mit Zahnrad ohne Hafring AC Wheelset with gear without tr. tyre AC	137235	11
42	Radsatz mit Zahnrad ohne Hafring AC Wheelset with gear without tr. tyre AC	137236	11
43	Getriebeboden AC Gear bottom AC	137237	10